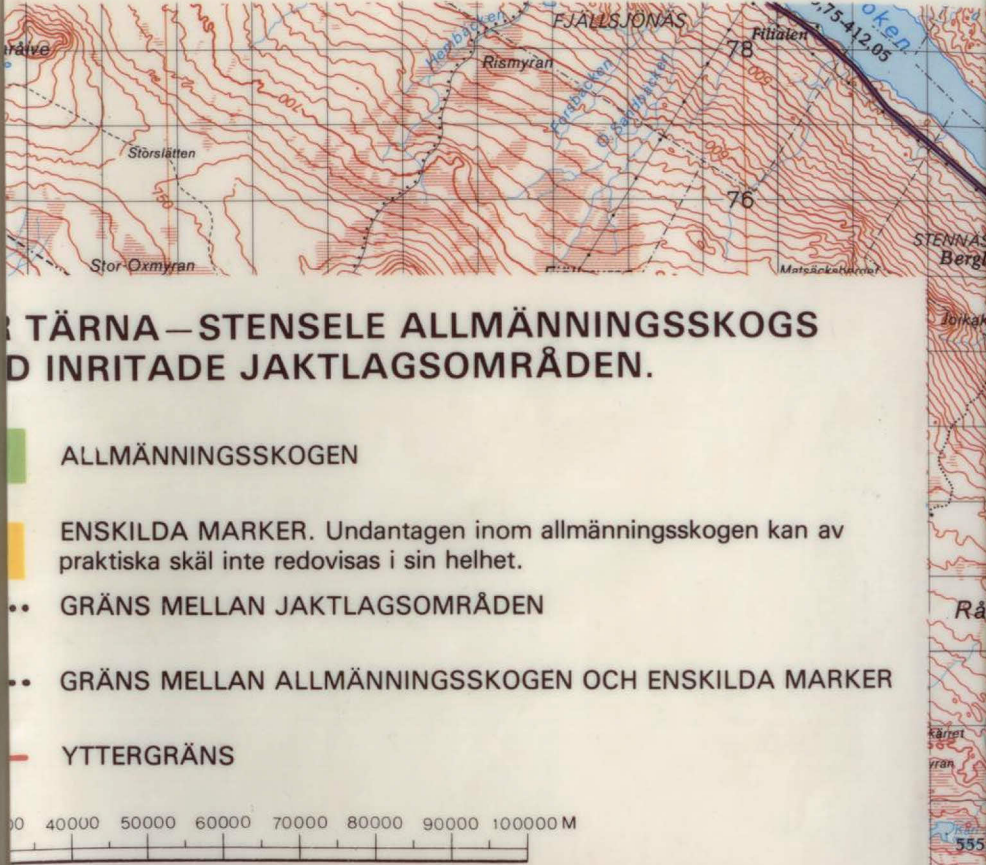
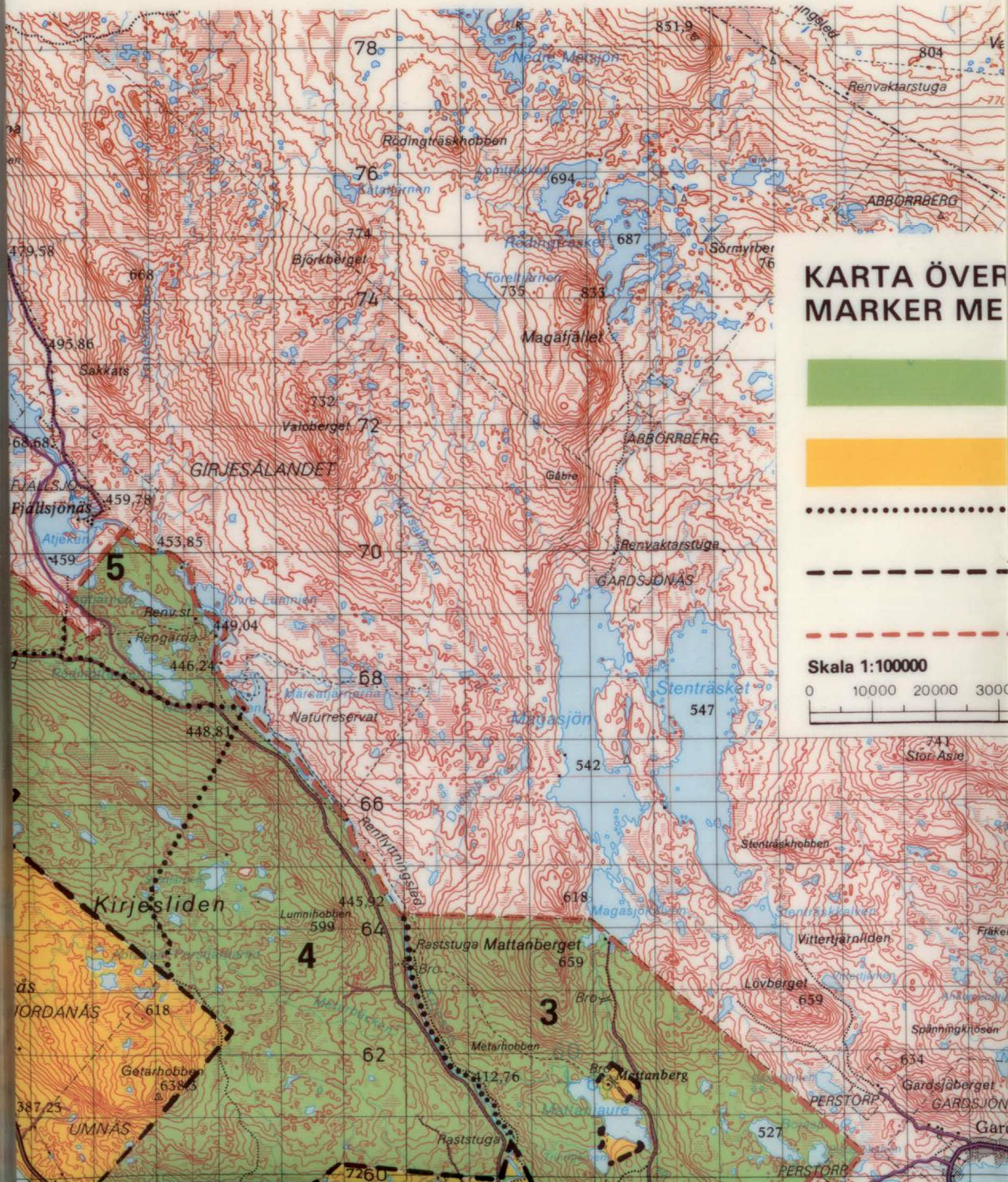







Tärna-Stensele Allmänningskog 2012 översikt

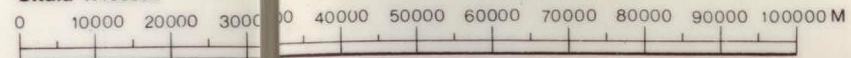




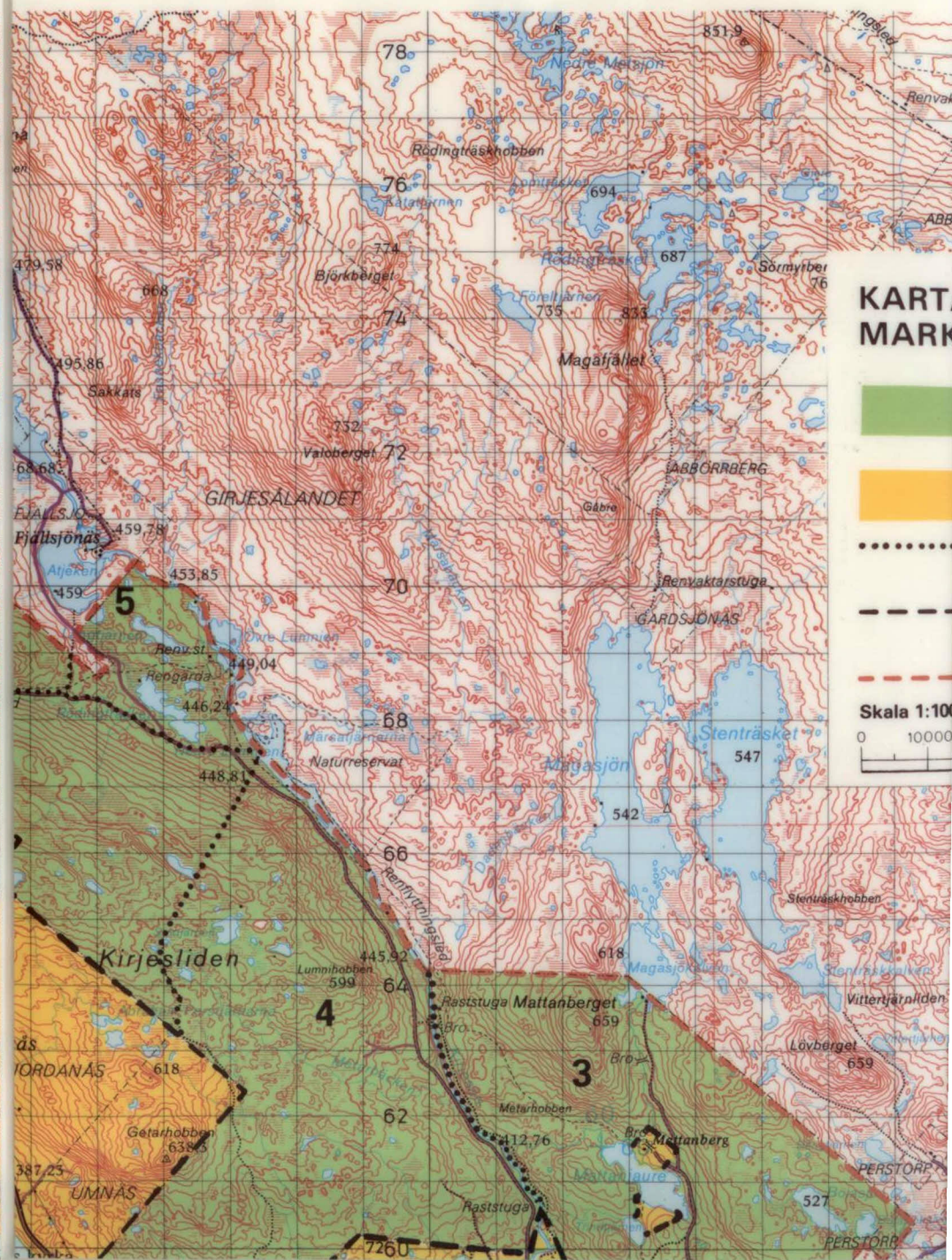
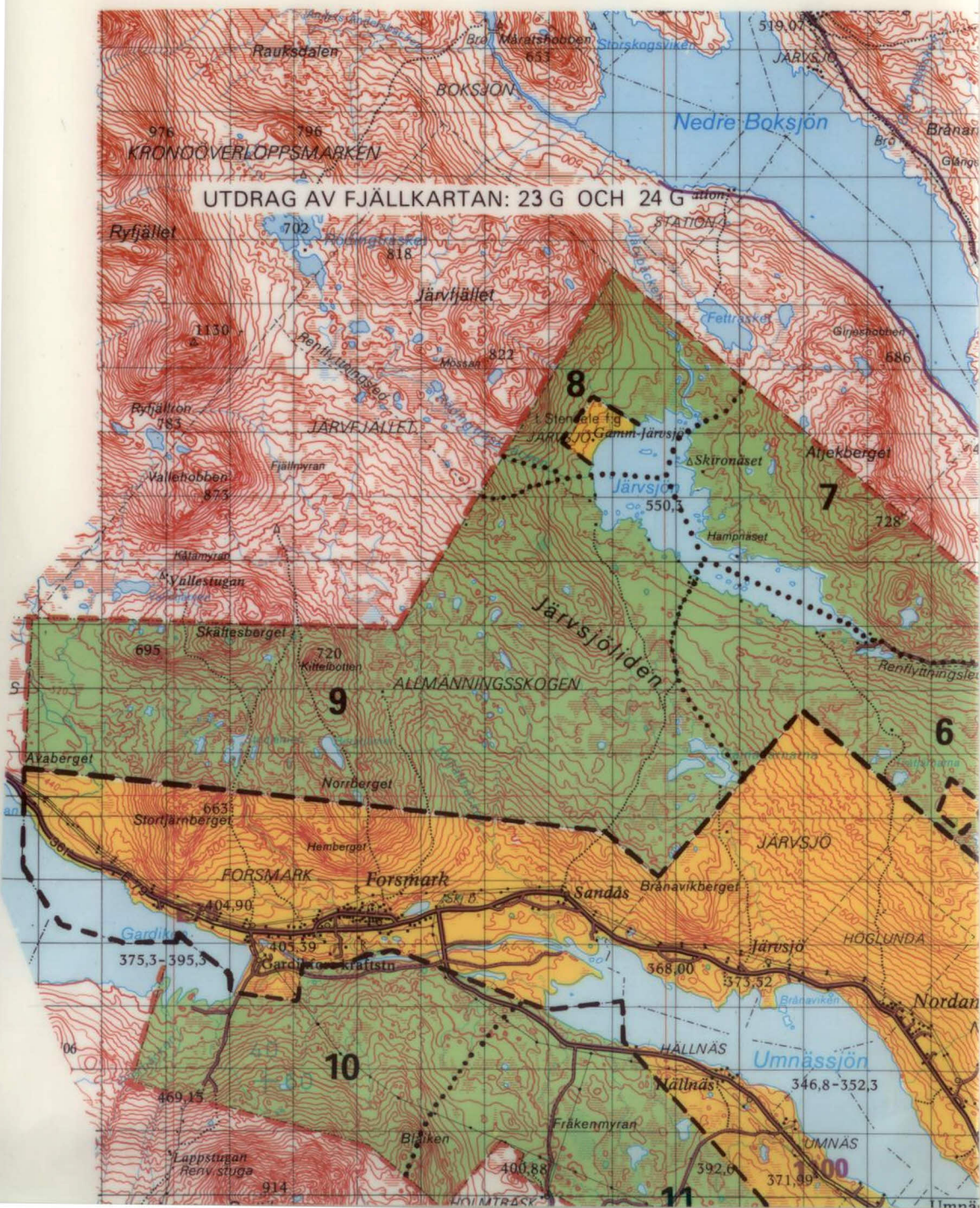
KARTA ÖVER TÄRNA – STENSELE ALLMÄNNINGSSKOGENS MARKER MED INRITADE JAKTLAGSOMRÅDEN.

-  ALLMÄNNINGSSKOGEN
-  ENSKILDA MARKER. Undantagen inom allmänningsskogen kan av praktiska skäl inte redovisas i sin helhet.
-  GRÄNS MELLAN JAKTLAGSOMRÅDEN
-  GRÄNS MELLAN ALLMÄNNINGSSKOGEN OCH ENSKILDA MARKER
-  YTTERGRÄNS

Skala 1:100000



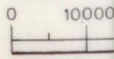
UTDRAG AV FJÄLLKARTAN: 23 G OCH 24 G

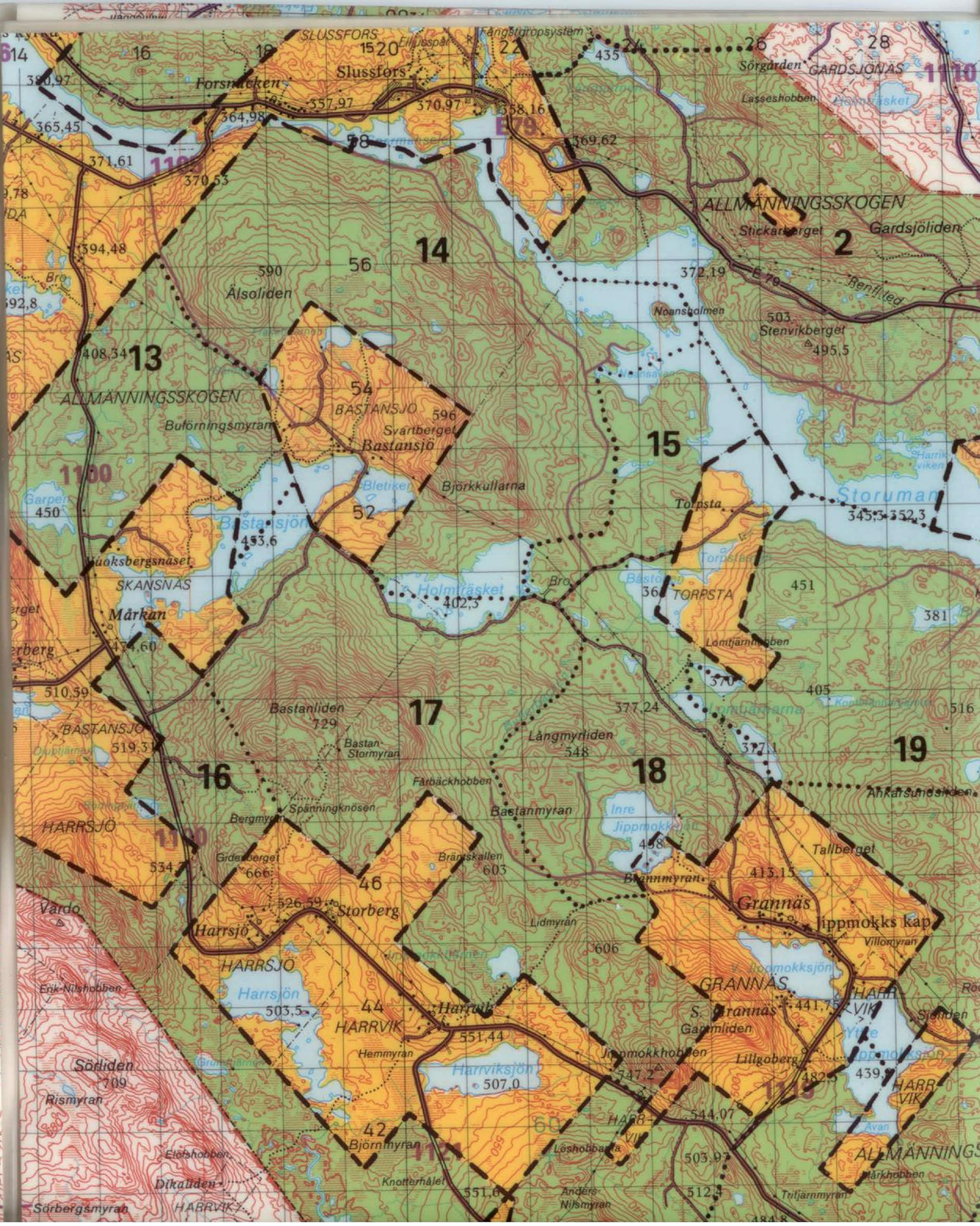
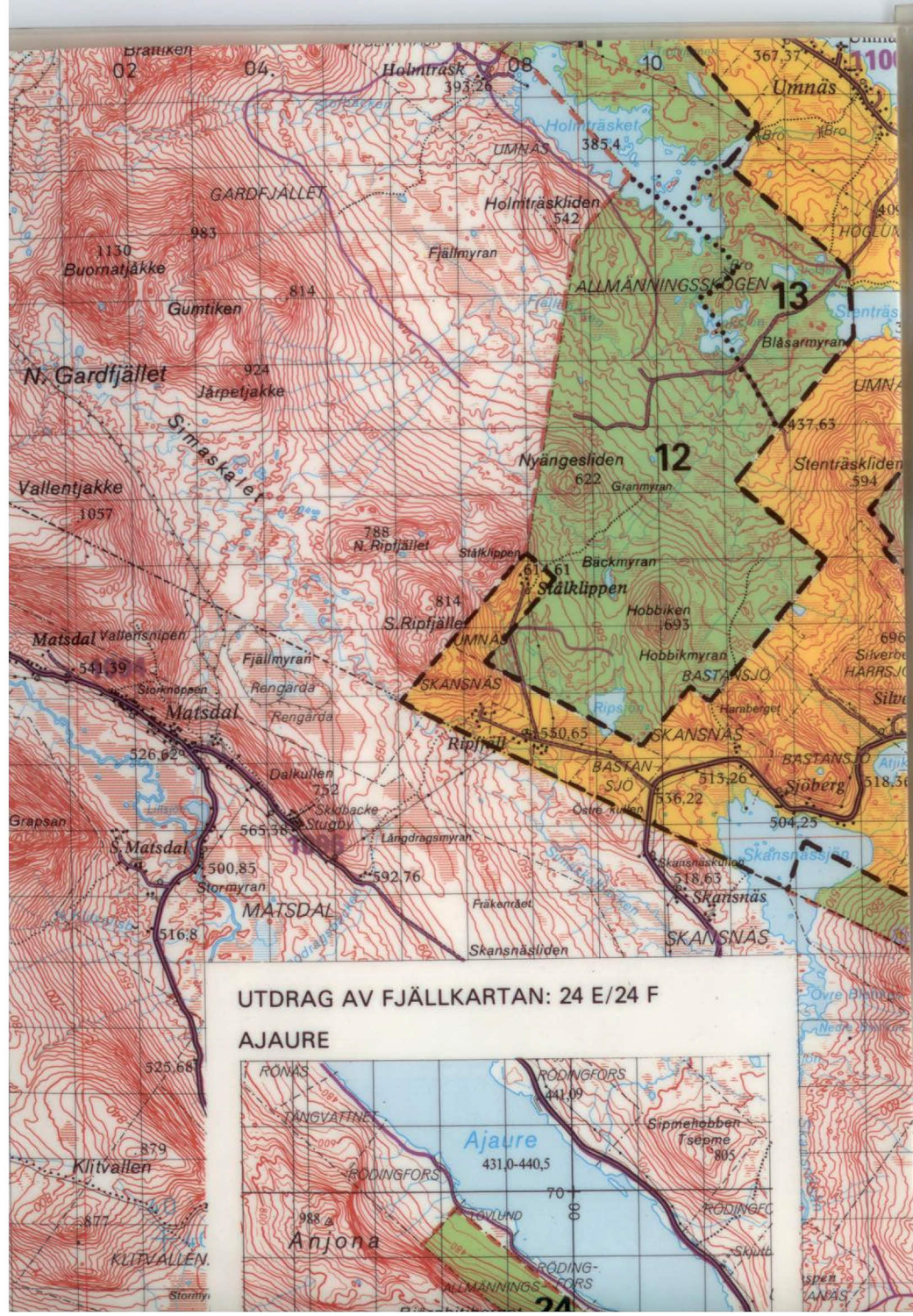


KARTA
MARK

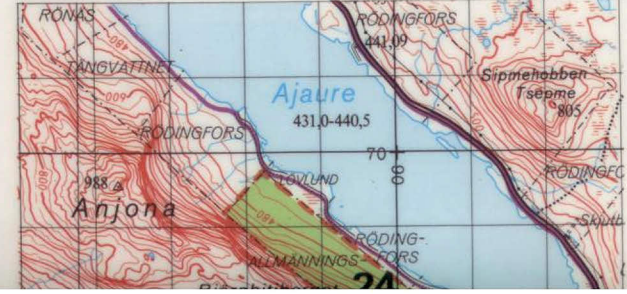


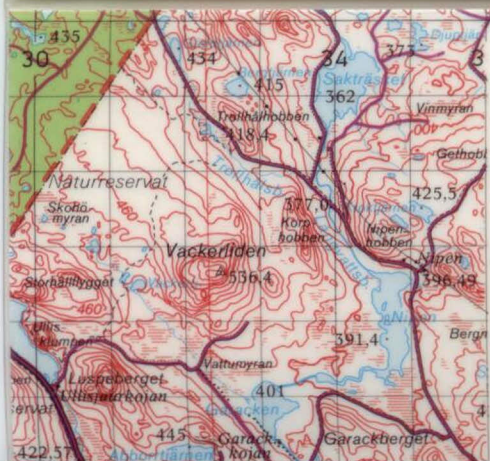
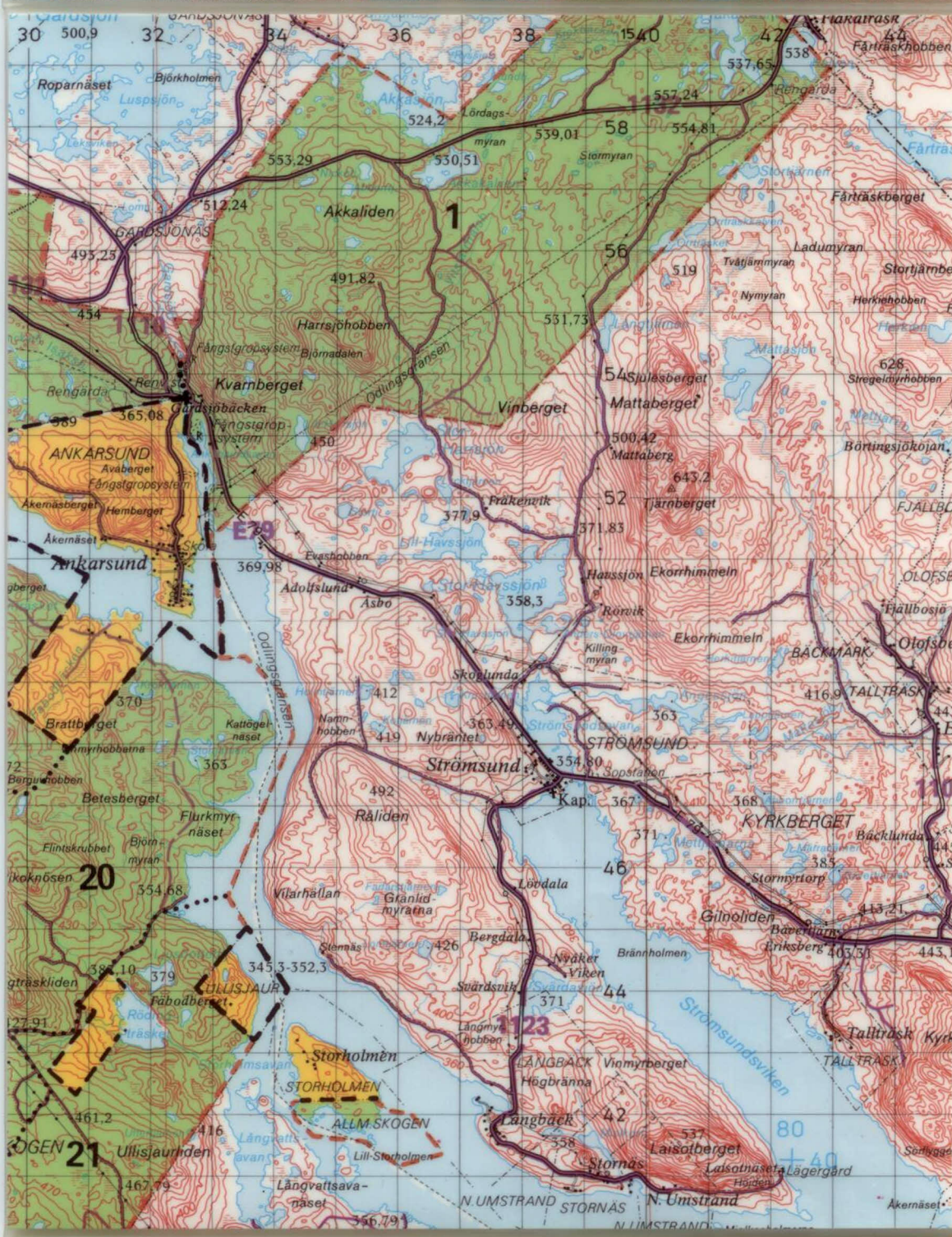
Skala 1:100 000





UTDRAG AV FJÄLLKARTAN: 24 E/24 F
AJAURE

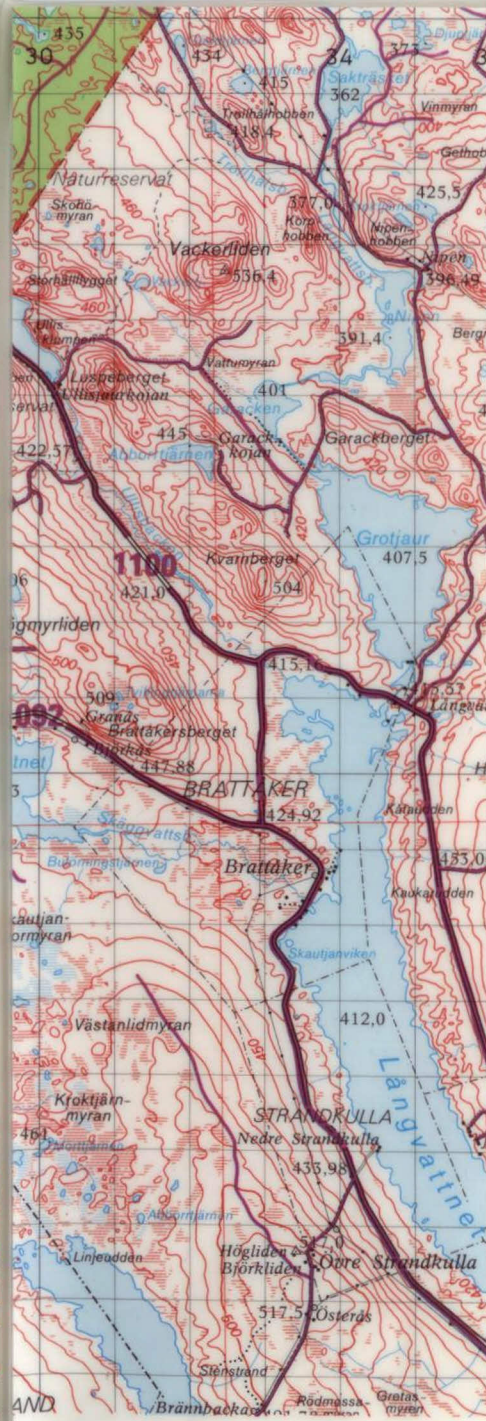
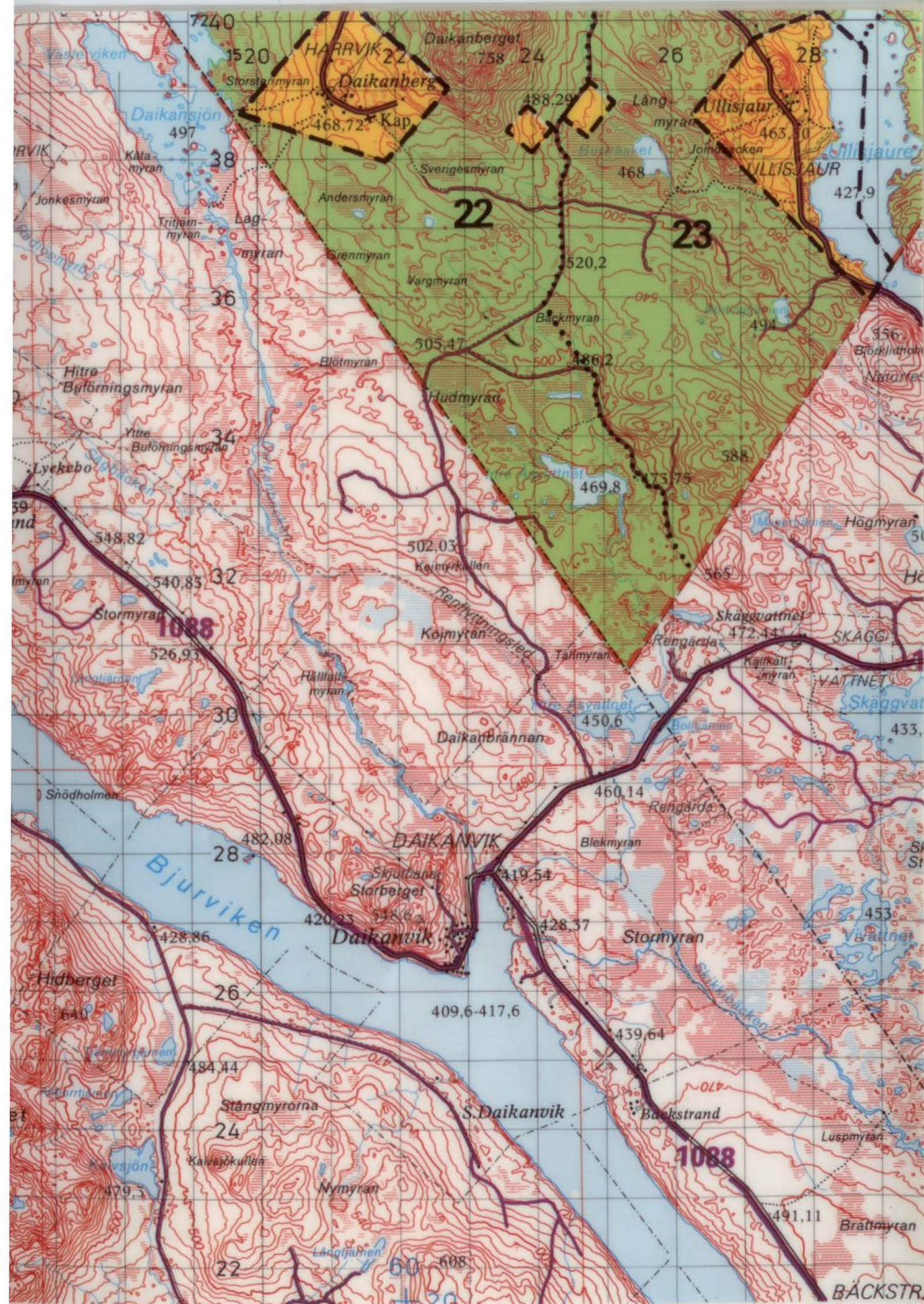




JAKTLAGSOMRÅDEN: 1-25.

- 1 ABBORRBERG
- 2 GARDSJÖNÄS
- 3 MATTANJAURE
- 4 SLUSSFORS
- 5 FJÄLLSJÖ
- 6 NORDANÄS
- 7 ATJEKBERGET
- 8 JÄRVSJÖN
- 9 FORSMARK
- 10 HÄLLNÄS
- 11 UMNÄS
- 12 NYÅNGSLIDEN





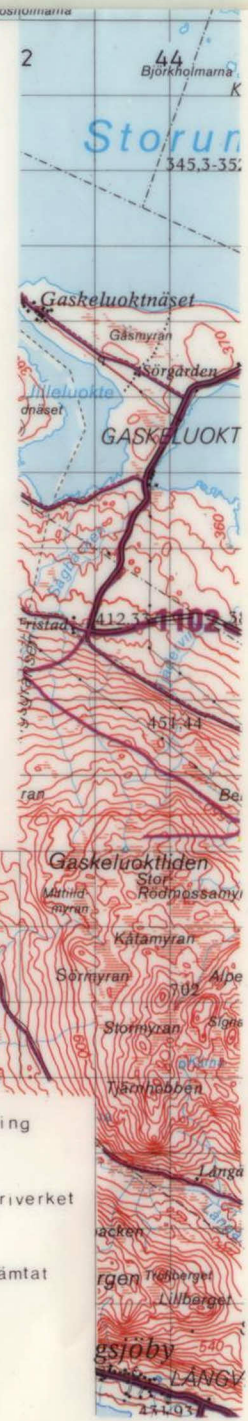
JAKTLAGSOMRÅDEN: 1-25.

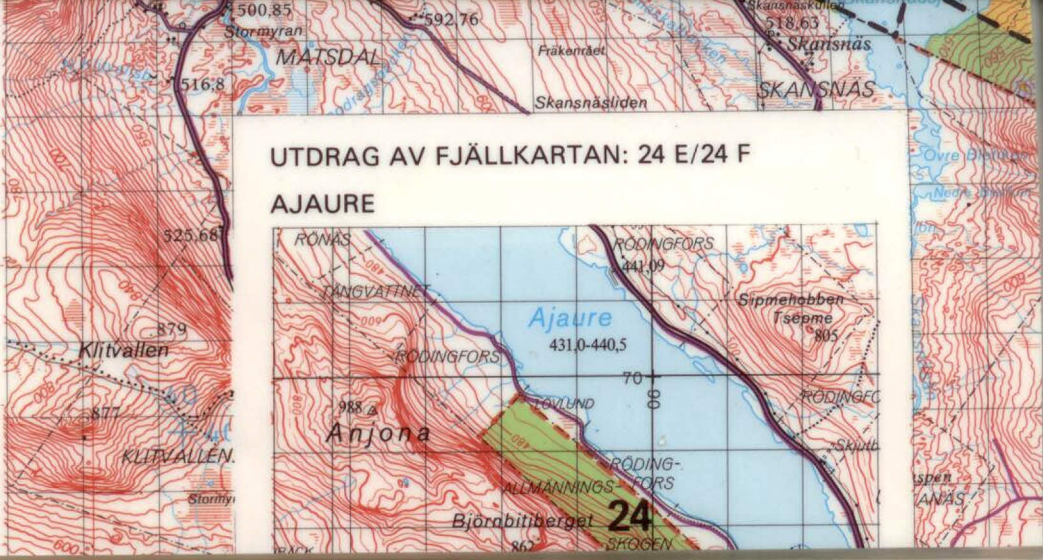
- 1 ABBORRBERG
- 2 GARDSJÖNÄS
- 3 MATTANJAURE
- 4 SLUSSFORS
- 5 FJÄLLSJÖ
- 6 NORDANÄS
- 7 ATJEKBERGET
- 8 JÄRVSJÖN
- 9 FORSMARK
- 10 HÄLLNÄS
- 11 UMNÄS
- 12 NYÄNGSLIDEN
- 13 GARPEN (två delområden)
- 14 ELPSOLIDEN
- 15 TORPSTAD
- 16 HARRSJÖN
- 17 BASTANLIDEN
- 18 GRANNÄS
- 19 ANKARSUND
- 20 JIPPMOKK
- 21 RÖDINGTRÄSKET
- 22 DAIKANBERG
- 23 ULLISJAURE
- 24 AJAURE
- 25 SUNDSLIDEN

Godkänd ur sekretessynpunkt för spridning
Statens Lantmäteriverk 1984-07-01.

Ur topografiska kartan från Lantmäteriverket
Medgivande 84.1057

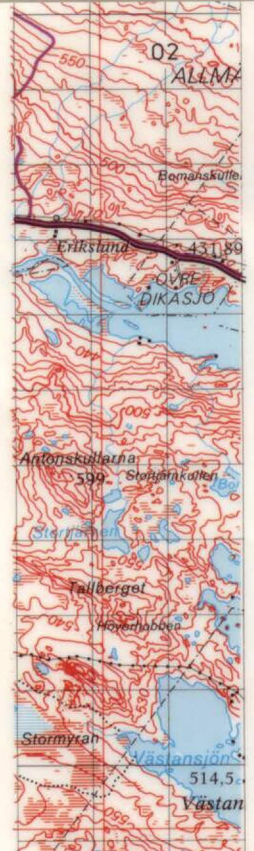
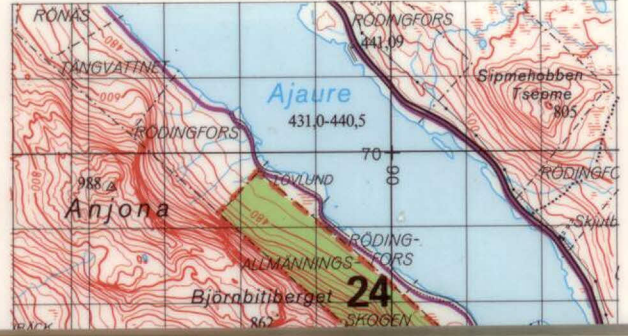
Upprättad efter underlagsmaterialet hämtat
från Tärna-Stensele Allmänningsskog





UTDRAG AV FJÄLLKARTAN: 24 E/24 F

AJAURE



SUNDSLIDEN

